

Ministerio de Medio Ambiente y Agua  
Servicio Nacional de Meteorología e Hidrología  
Dirección de Hidrología  
SENAMHI - BOLIVIA



# RESUMEN BOLETÍN DE PRONÓSTICO HIDROLÓGICO



**senamhi**  
SERVICIO NACIONAL DE METEOROLOGÍA E HIDROLOGÍA

**DEL 04 al 17 OCTUBRE DE 2024**

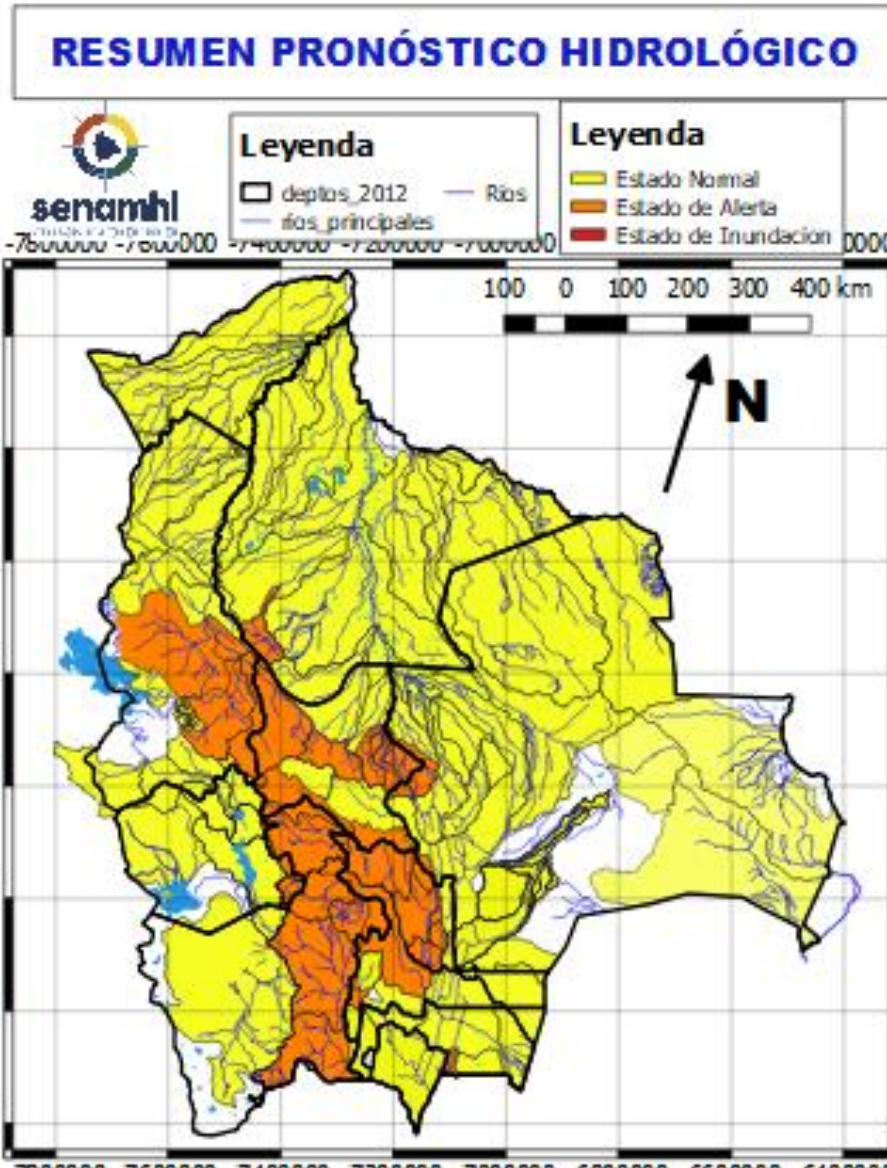


Unidad de Análisis y Pronósticos Hidrológicos

*Senamhi, Viernes 04 de octubre de 2024*



## Probables Ascensos : 08 al 11, 12 al 14 y 15 al 17/10/2024



- Ascensos del 08 al 10, 12 al 14 y 15 al 17 octubre en: Santa Cruz, Cochabamba, La Paz, Pando, Beni, el desarrollo se encuentra en las que siguen.
- Ascensos del 04 al 06 y 06 al 08, 12 al 14, 14 al 16 octubre en: Tarija, Chuquisaca, Potosí y La Paz Altiplano el desarrollo se encuentra en las que siguen.

- NOTA:**
- Cualquier cambio se dará a conocer en el tiempo más prudente posible.
  - La delimitación es a nivel de Sub-Cuencas

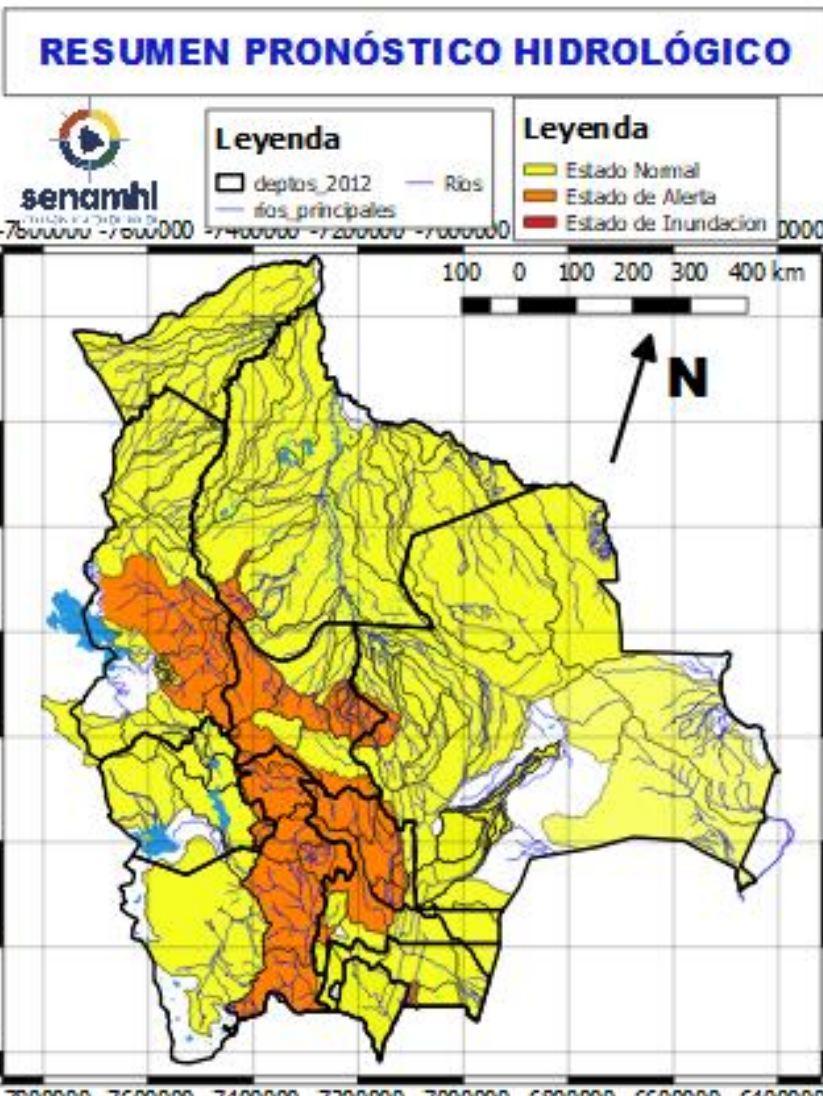


# RESUMEN DEL BOLETÍN DE PRONÓSTICO HIDROLÓGICO

## Probables Ascensos: 08 al 10 y 12 al 14, 14 al 16/10/2024



08 al 10, 12 al 14 y 14 al 16 OCTUBRE		
TARIJA		
RIO	MUNICIPIO	
Guadalquivir (y afluentes secundarios)	San Mateo	
	Monte Sur	
	Tucumilla	
	Lazaredo	
	Cachimayu	
	Obrajes, Temporal y zonas cercanas	
Sola	San andrés de Sola y poblados cercanos	
08 al 10, 12 al 14 OCTUBRE		
TARIJA		
RIO	MUNICIPIO	
Bermejo y afluentes secundarios	Aguas Blancas	
	Bermejo	
	Paional	
	Entre Ríos	
	Salinas	
	Loma Alta	
	Cañitas	
	Emborozu	
	La Mamora	
	Padcaya	
	Yacuiba	
	y Comunidades cercanas	
	Salinas	Poblados cercanos



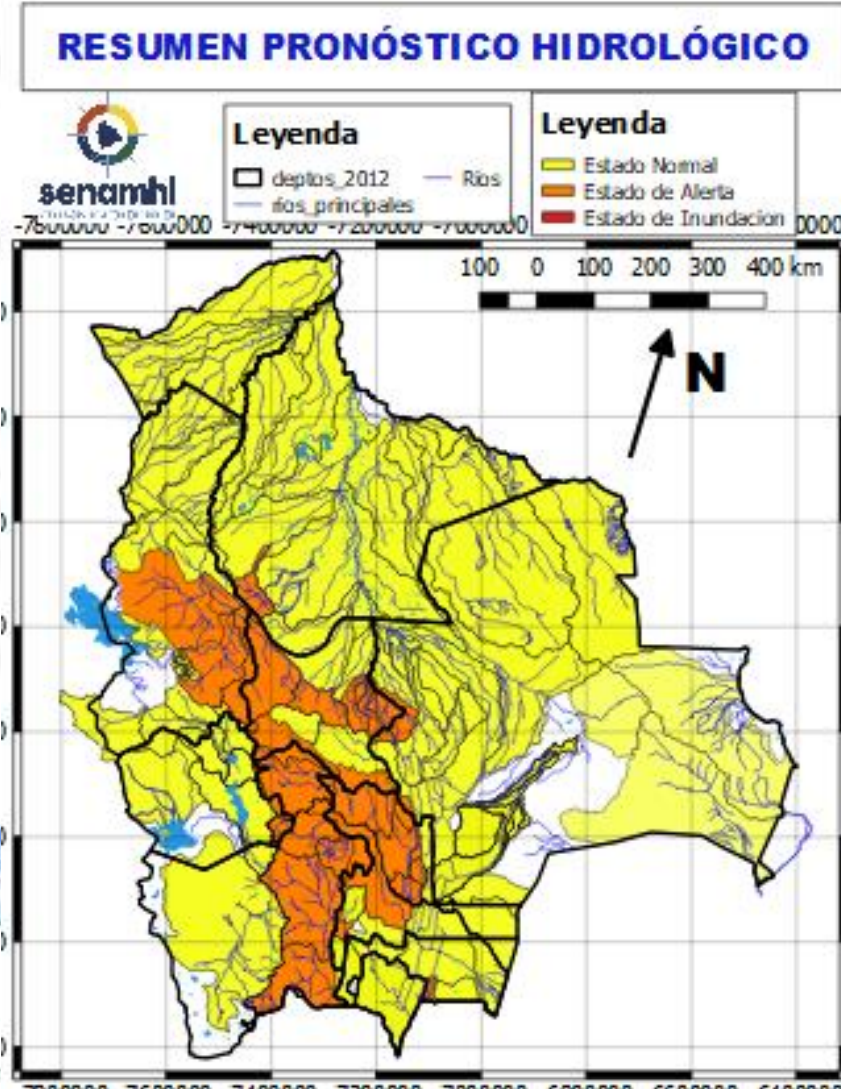
08 al 10, 12 al 14 OCTUBRE		Obs.
TARIJA		
RIO	MUNICIPIO	
San Juan del Oro	El Molino	
	Yunchará	
	y Comunidades cercanas	
08 al 10, 12 al 14 OCTUBRE		
TARIJA		
RIO	MUNICIPIO	
Pilaya	San Josesito	
	y comunidades cercanas	
Pilcomayo	Puente Aruma	
	Villa Montes	
	Puesto Uno	
	Yacuiba	
	Ibibobo	
	La Esmeralda	
	La Victoria	
y Comunidades cercanas		

## Probables Ascensos: 04 al 06, 08 al 10 y 12 al 15/10/2024



04 al 06, 08 al 10 y 12 al 15 OCTUBRE	
CHUQUISACA	
RIO	MUNICIPIO
Quirpirchaca	Sucre
	y poblados cercanos
Chico	Chuqui Chuqui
	Poblaciones cercanas
Ravelo	Ravelo
	y comunidades cercanas
Potolo	Potolo
	y comunidades cercanas
Cachimayu	Chaunaca
	y comunidades cercanas
04 al 06, 08 al 10 y 12 al 15 OCTUBRE	
Tomina	Tomina
	Comunidades cercanas
Azero	El Villar
	Comunidades cercanas
Pescado	Villa Serrano
	Comunidades cercanas
Zudañez	Zudañez
	y comunidades cercanas

Ascensos



08 al 11 y 12 al 14 OCTUBRE	
CHUQUISACA	
RIO	MUNICIPIO
Pilcomayo	Azurduy
	Yampareaz
	Talula
	Viña Quemada
	y comunidades cercanas

Ascensos

08 al 11 y 12 al 14 OCTUBRE	
CHUQUISACA	
RIO	MUNICIPIO
Parapetí	Azurduy
	San Pablo de Huacareta
	Monteagudo
Cuevo	y comunidades cercanas
	Cuevo
	y comunidades cercanas

Ascensos

08 al 11 y 12 al 14 OCTUBRE	
Machareti	Machareti
	y comunidades cercanas
Huacaya	Huacaya
	y poblados cercanos
Cuevo	Cuevo
	y comunidades cercanas



# RESUMEN DEL BOLETÍN DE PRONÓSTICO HIDROLÓGICO

## Probables Ascensos De Cuidado: 04 al 06 y 06 al 08/10/2024

**04 al 06, 08 al 10 y 12 al 15 OCTUBRE**

### POTOSÍ

RIO	MUNICIPIO
Río Yura	Challa Pampa
	Supo Supo y Comunidades cercanas
Río Pelca	Estancia Totora y Comunidades cercanas
	Vitichi y poblados cercanos
Tumúsla	Tumúsla
	Ketacochi
	Toropalca
	Checochi Comunidades cercanas
Cotagaita	Atocha
	Cotagaita
	Camargo
	San Lucas

Ascensos repentinos

**04 al 06 OCTUBRE**

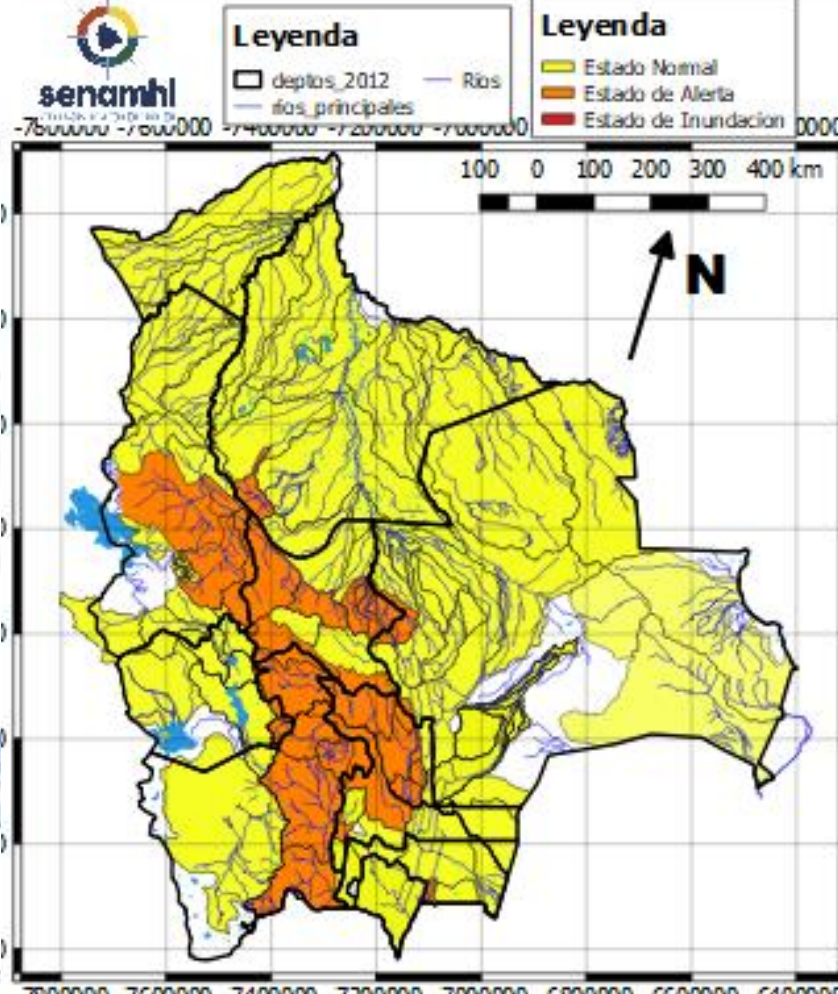
### POTOSÍ

RIO	MUNICIPIO
Tupiza	San Vicente
	Oploca
	Tupiza
	y distritos cercanos
Quebrada San Antonio	Distritos cercanos
Quebrada Remedios	Distritos cercanos

Ascensos

Estado Normal
Estado de Alerta
Estado de Inundación

### RESUMEN PRONÓSTICO HIDROLÓGICO



**04 al 06, 08 al 10 y 12 al 15 OCTUBRE**

### POTOSÍ

RIO	MUNICIPIO
Chayanta	Yusfaya
	Chayanta y Comunidades cercanas
San Pedro	Paucachi
	San Pedro y Comunidades cercanas
Pacoma	Pocoata
	y Comunidades cercanas

Ascensos

**04 al 06, 08 al 10 y 12 al 15 OCTUBRE**

### POTOSÍ

RIO	MUNICIPIO
Potolo	Potolo
	y Comunidades cercanas
Ravelo	Ravelo
	y poblaciones aguas arriba
Alto Pilcomayo	Tinguipaya
	Tarapaya
	Yocalla
	y Comunidades cercanas
Mataca	Betanzos
	y poblados cercanos

Ascensos

# RESUMEN DEL BOLETÍN DE PRONÓSTICO HIDROLÓGICO

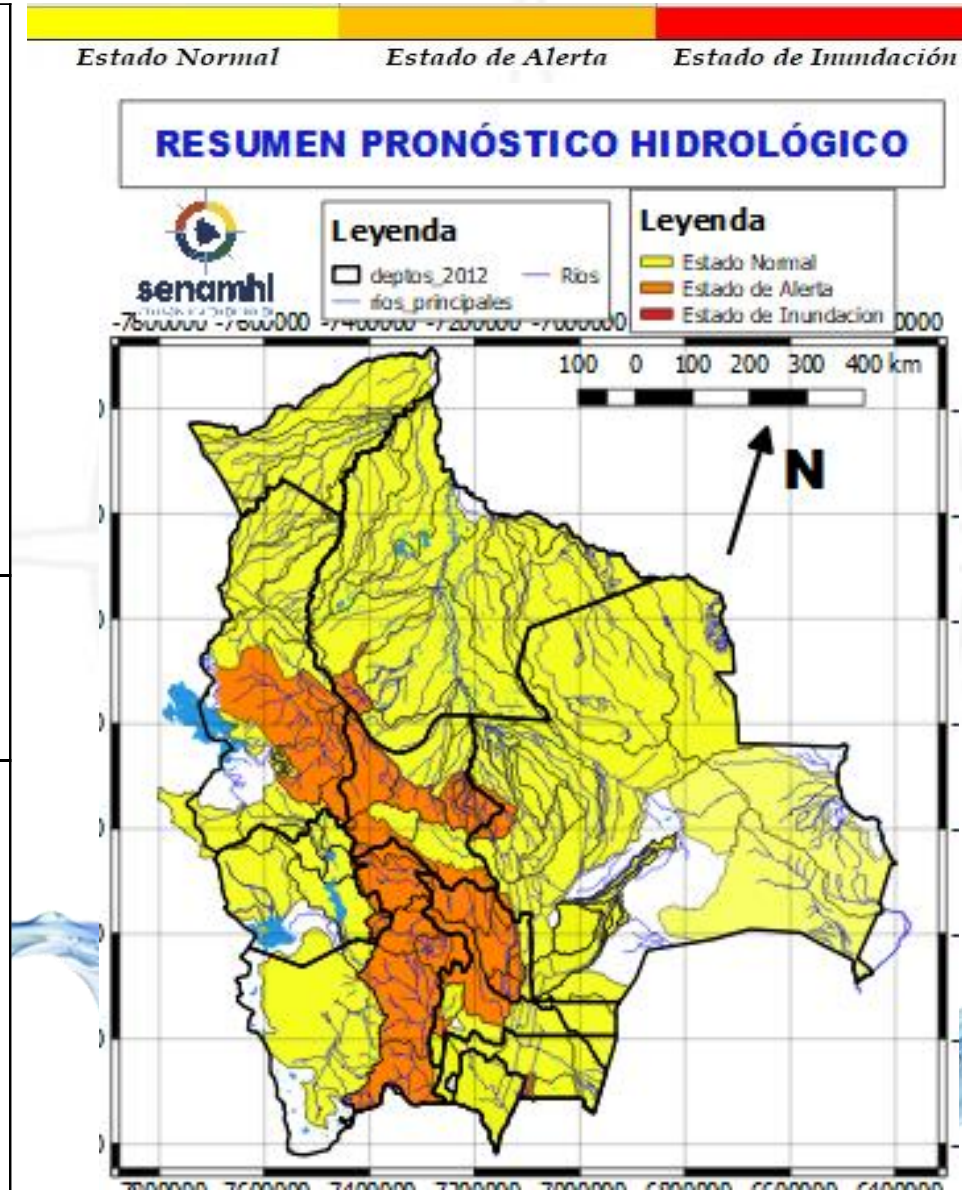
## Probables Ascensos SIN desbordes: 08 al 11 y 13 al 15/10/2024

08 al 11 y 13 al 15 OCTUBRE	
SANTA CRUZ	
RIO	MUNICIPIO
Piraí	Santa Rosa del Sara
	Santa Cruz de la Sierra
	Samaipata
	La Guardia
	El Torno
	Porongo
	Warnes
	Montero
	San Pedro
	Cuatro Ojos
	Angostura
San Juan del Piraí	
Y Comunidades cercanas	
Mizque	Comarapa
	Saipina
	Y Comunidades cercanas
08 al 11 y 13 al 15 OCTUBRE	
RIO	MUNICIPIO
San Pablo	Nueva Ascención
	San Pablo
	Y Comunidades cercanas
08 al 11 y 13 al 15 OCTUBRE	
SANTA CRUZ	
RIO	MUNICIPIO
Grande	Abapó
	Juntas
	Cabezas
08 al 11 y 13 al 15 OCTUBRE	
Grande	Pailón
	Cuatro Cañadas
	Okinawa
	San Julian
	Y poblaciones cercanas

Ascensos leves

Ascensos

Ascensos leves



08 al 11 y 13 al 15 OCTUBRE		Obs.
SANTA CRUZ		
RIO	MUNICIPIO	
Ichilo	San Juan Campo Victoria	Ascensos muy leves
	Yuracare Mojeño	
	San Germán	
	Avaró Molle	
	Villa Rosario	
	Barranca General Román	
	Y Comunidades cercanas	
	Los Pozos	
Yapacaní	Carumá	
	Yuras	
	Marabol	
	Mairana	
	Quirusillas	
	Trigal	
	Yapacani-Disperso	
	Pampa Grande	
	Yapacani	
	San Juan de Yapacaní	
	Yapacaní disperso	
Y Comunidades cercanas		
Surutu	Buena Vista	
	San Carlos	
	Y Comunidades cercanas	

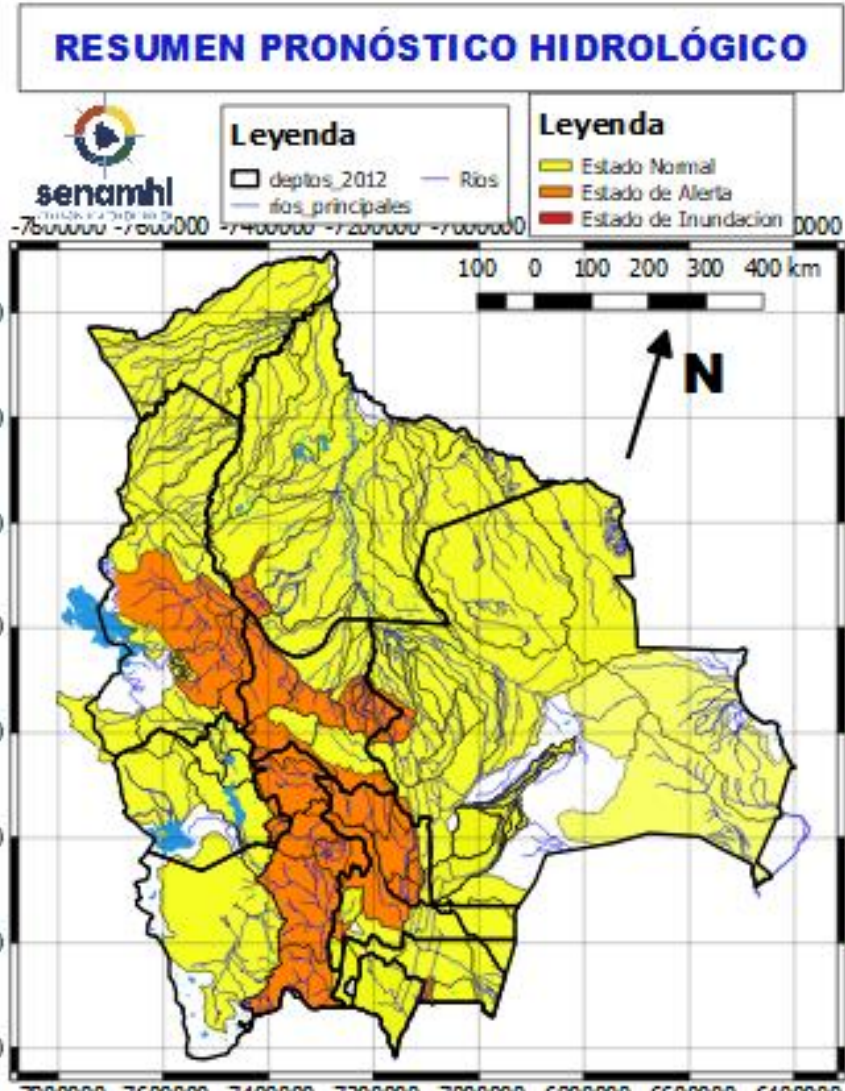


# RESUMEN DEL BOLETÍN DE PRONÓSTICO HIDROLÓGICO

## Probables Ascensos SIN desbordes: 08 al 11 y 13 al 15/10/2024



08 al 11 y 13 al 15 OCTUBRE		Obs.
BENI		Ascensos
RIO	MUNICIPIO	
Sécure	Comunidades cercanas	
Isiboro	Gundonovia	
	Y Comunidades cercanas	
Hondo	Carretera Yucumo-Rurrenabaque	
	Y Comunidades cercanas	
Maniqui	San Borja	
	Cosincho	
	Y Comunidades cercanas	
Tijamuchi	San Lorenzo de Moxos	
	Y Comunidades cercanas	
San Pablo	San Pablo	
	Y Comunidades cercanas	



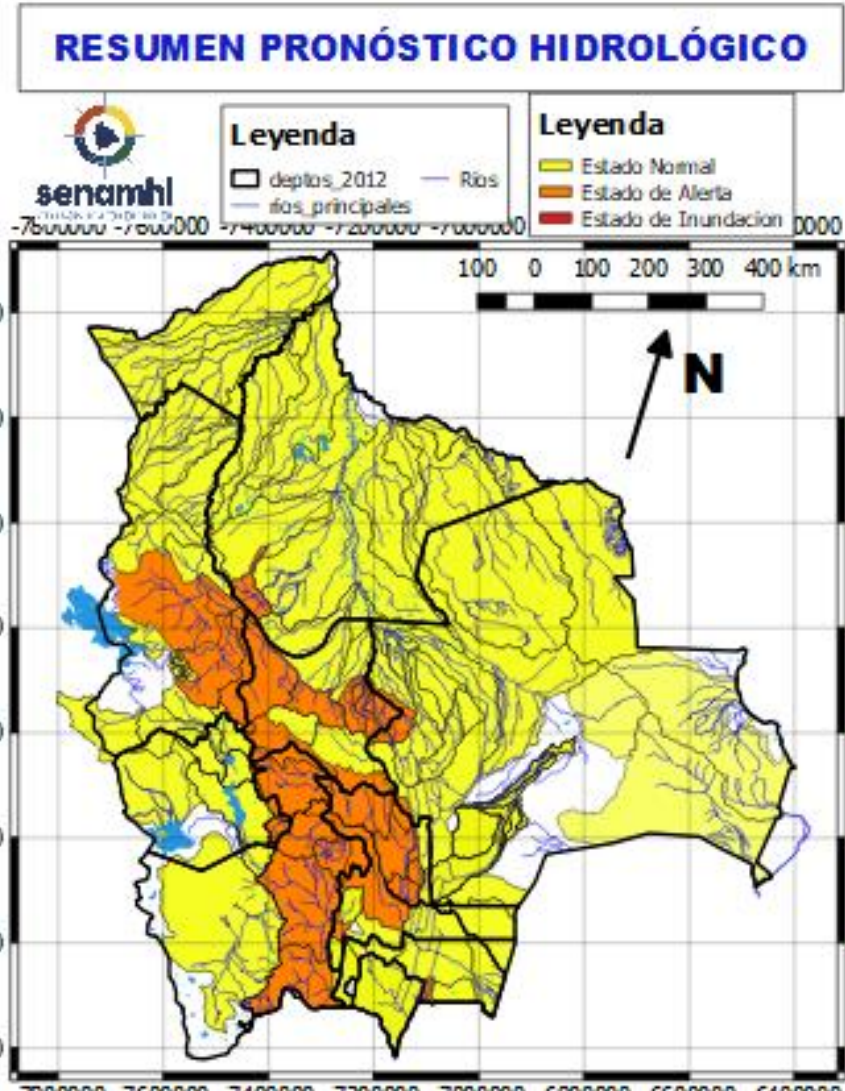
09 al 11 y 13 al 15 OCTUBRE		Ascensos
BENI		
RIO	MUNICIPIO	
Machupo	San Ramón	
	San Joaquín	
	Y Comunidades cercanas	
Blanco	Bella Vista	
	Y Comunidades cercanas	
Tijamuchi	San Lorenzo de Moxos	
	Y Comunidades cercanas	
Apere	San Borjita	
	Y Comunidades cercanas	
Yacuma	Santa Ana de Yacuma	
	Santa Rosa de Yacuma	
	Y Comunidades cercanas	

# RESUMEN DEL BOLETÍN DE PRONÓSTICO HIDROLÓGICO

## Probables Ascensos: 08 al 11, 12 al 14 Y 15 al 17/10/2024



08 al 11, 12 al 14 y 15 al 17 OCTUBRE		
COCHABAMBA		
RIO	MUNICIPIO	Obs.
Rocha y afluentes secundarios	Sacaba	Ascensos
	Colcapirua	
	Tiquipaya	
	Vinto	
	Quillacollo	
Y poblados cercanos		
08 al 11, 12 al 14 y 15 al 17 OCTUBRE		
COCHABAMBA		
RIO	MUNICIPIO	Obs.
Caine	Sacabamba	Ascensos
	Vila Vila	
	San Vicente	
	Y poblaciones cercanas	
Tapacari	Capinota	Y Comunidades cercanas
Arque	Bolivar	
Chaky Mayu	Capinota	Y Comunidades cercanas
	Arbieto	
	Y Comunidades cercanas	



08 al 11, 12 al 14 y 15 al 17 OCTUBRE		
COCHABAMBA		
RIO	MUNICIPIO	Obs.
Mizque y afluentes secundarios	Mizque	Ascensos
	Pojo	
	Totora	
	Comarapa	
	Pocona	
	Vila Vila	
	Aiquile	
	Cuenca Baja	
Y Comunidades cercanas		

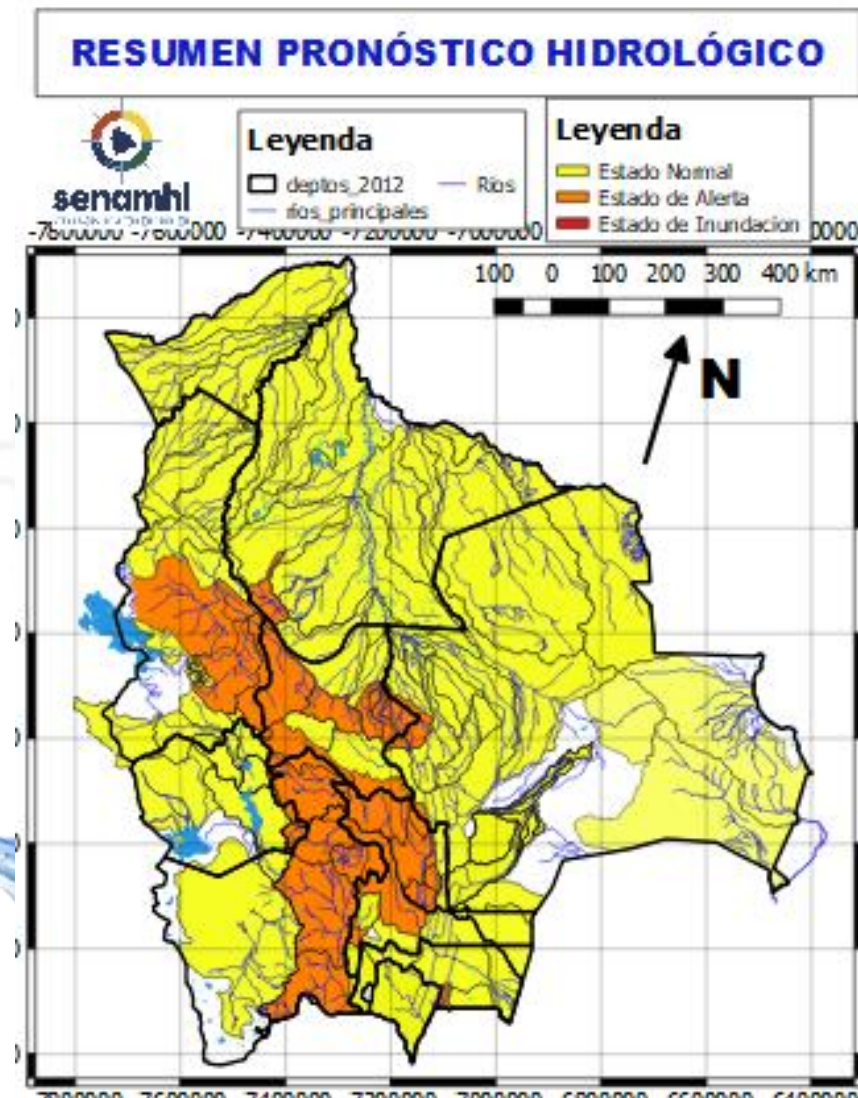


# RESUMEN DEL BOLETÍN DE PRONÓSTICO HIDROLÓGICO

## Probables Ascensos: 08 al 10, 12 al 14 y 15 al 17/10/2024



08 al 11, 12 al 14 y 15 al 17 OCTUBRE		Ascensos de cuidado
COCHABAMBA		
RIO	MUNICIPIO	
Chapare	Villa Tunari	
	Chocolatal, Cristal Mayu	
	Paractí	
	Colomi	
	Corani, Ichicollo	
	Puerto San Pedro	
	Shinahota Y Comunidades cercanas	
08 al 11, 12 al 14 y 15 al 17 OCTUBRE		Ascensos
COCHABAMBA		
RIO	MUNICIPIO	
Venticuatro	Nueva Alianza	
	Villa Jordán	
	Y Comunidades cercanas	
Chipiriri	Puerto san Francisco	
	Y Comunidades cercanas	
Eterazama	San Miguel de Isiboro	
	Y Comunidades cercanas	
Ichóa	Ichóa	
	San Ramoncito	
	Y Comunidades cercanas	
Isiboro	San Ignacio	
	Gundonovia	
	San Miguelito de Isiboro	
	Puerto san Francisco	
	Y Comunidades cercanas	



08 al 11, 12 al 14 y 15 al 17 OCTUBRE		
COCHABAMBA		
RIO	MUNICIPIO	Obs.
Chimoré	Chimoré	Ascensos de cuidado
Ivirgarzama	Ivirgarzama	
Magareño	Ivirgarzama	
Sajta	Comunidades cercanas	
Ichilo	Puerto Villarroel	
	Puerto Grethel	
	Entre Rios, Bulu Bulu Y Comunidades cercanas	
Mamorecillo	Comunidades cercanas	

## Probables Ascensos repentinos: 08 al 11, 12 al 14 y 15 al 17/10/2024

03 al 05, 08 al 11, 12 al 14 y 15 al 17  
OCTUBRE

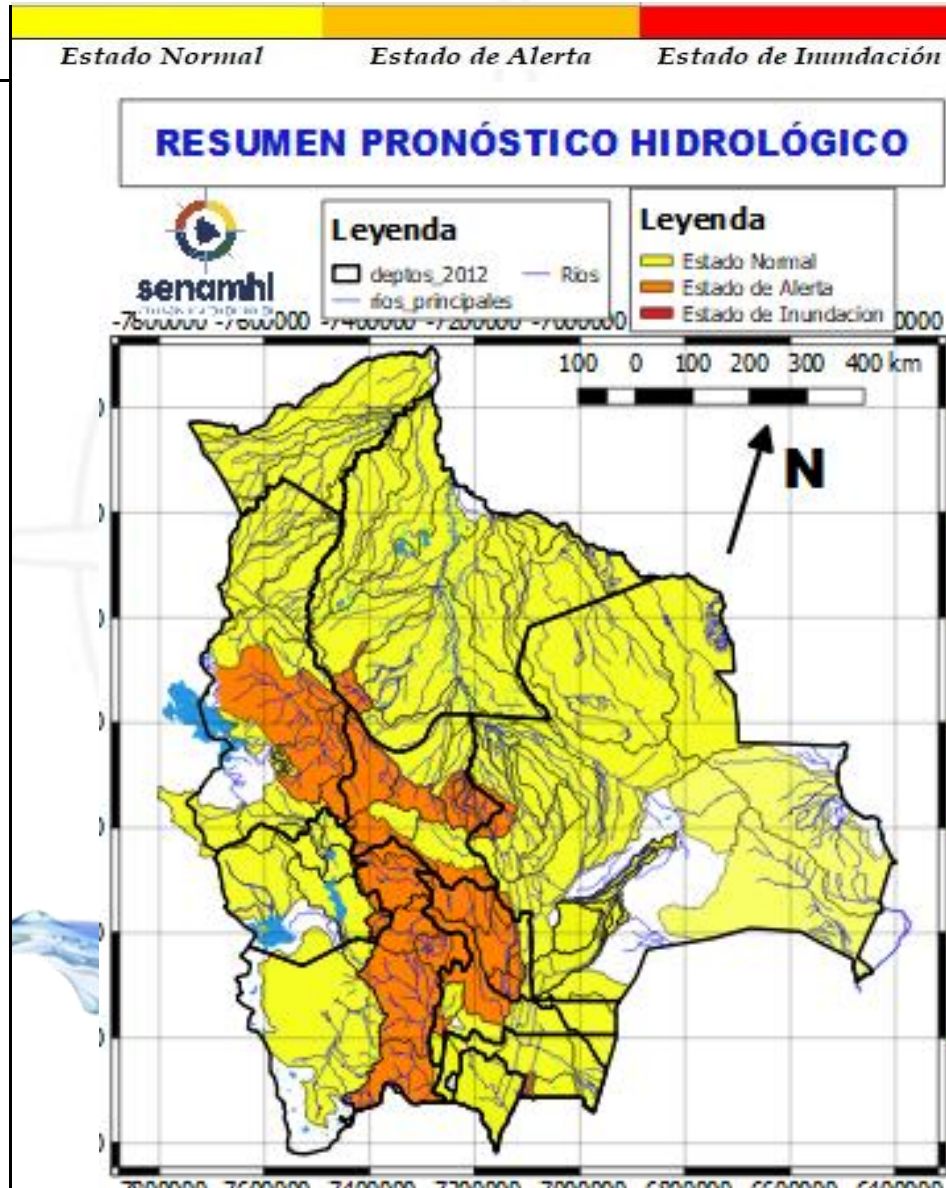
### LA PAZ

RIO	MUNICIPIO
Cotacages	Sequerancho
	Independencia
	Cimarrón
	y comunidades cercanas
Boopi (y afluentes secundarios)	Palca
	La Asunta
	Chulumani
	Tamampaya
Zongo	Cahua
	Zongo
Luribay	Luribay
	y comunidades cercanas
Unduavi	y comunidades cercanas
	Taquesi
Tamampaya	y comunidades cercanas
	Santiago Tocaróni
Solacama	Chulumani
	y comunidades cercanas
Yara	Comunidades cercanas
	Coroico
Coroico (y afluentes secundarios)	Coroico
	Caranavi
	Santa Rita de Buenos Aires y comunidades cercanas

08 al 10, 13 al 15 y 16 al 17 OCTUBRE

Luribay	Luribay
	y comunidades cercanas
Taquesi	y comunidades cercanas
Tamampaya	y comunidades cercanas
	Santiago Tocaróni
Solacama	Chulumani
	y comunidades cercanas

Ascensos repentinos



03 al 05, 08 al 11, 12 al 14 y 15 al 17  
OCTUBRE

### LA PAZ

RIO	MUNICIPIO
Mapiri (y afluentes secundarios)	Apolo
	Camata
	Aten
	Sorata
	Chuma
	Comabaya
	Quiabaya
	Guanay
	Angosto Quercano
	Santa Rosa de Mapiri
	Mapiri
	y poblaciones cercanas
	Tipuani (y afluentes secundarios)
Cangallí	
Chima	
Bartolo	
Kaka	y comunidades cercanas
	Mayaya
	Teoponte
	El Triunfo
y comunidades cercanas	

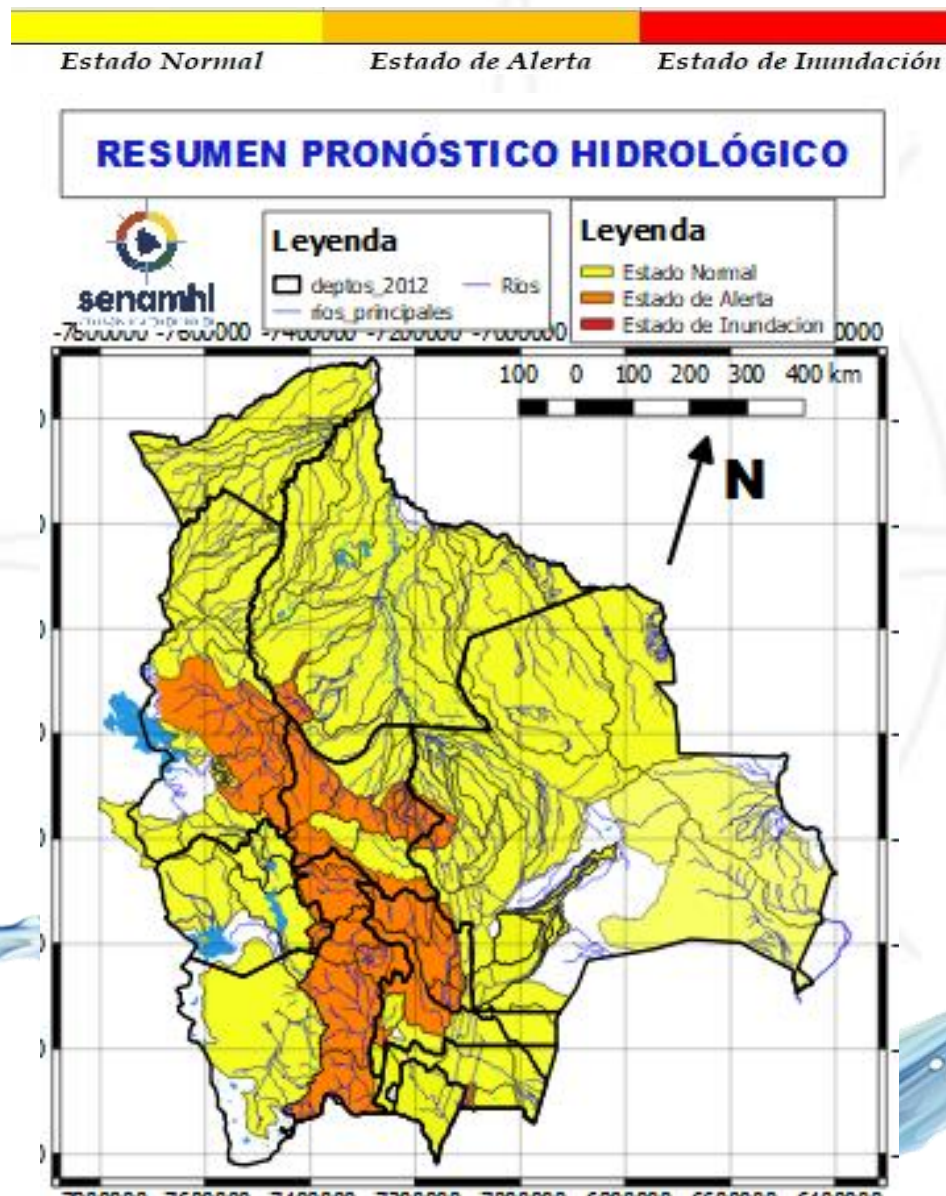
Ascensos repentinos



## Probables Ascensos SIN desbordes: 08 al 11, 12 al 14 y 15 al 17/10/2024

08 al 10, 12 al 14 y 15 al 16 OCTUBRE	
LA PAZ	
RIO	MUNICIPIO
Irpavi	Irpavi
	Aruntaya
	y comunidades cercanas
Achumani	Achumani y zonas aledañas
Chokeyapu	Plan Autopista y zonas Cuenca baja
Orkhojahuiria	Cuenca Alta y Baja
Huayña Jahuiria	Poblaciones cercanas
La Paz	La Paz Ciudad- Zona Sur
La Paz	Jupapina
	Unidad Educativa Jupapina
	Ananta
	Umamanta
	Mecapaca
	Palomar
	Huaricana
	Zona Zona
	Lurata
	Wichupampa
Cairoma	
y poblaciones cercanas	
Achocalla	Achocalla
Afluentes secundarios	Palomar
	Escuela San Miguel de El Palomar
	y poblaciones cercanas

Ascensos repentinos llegando a franja naranja

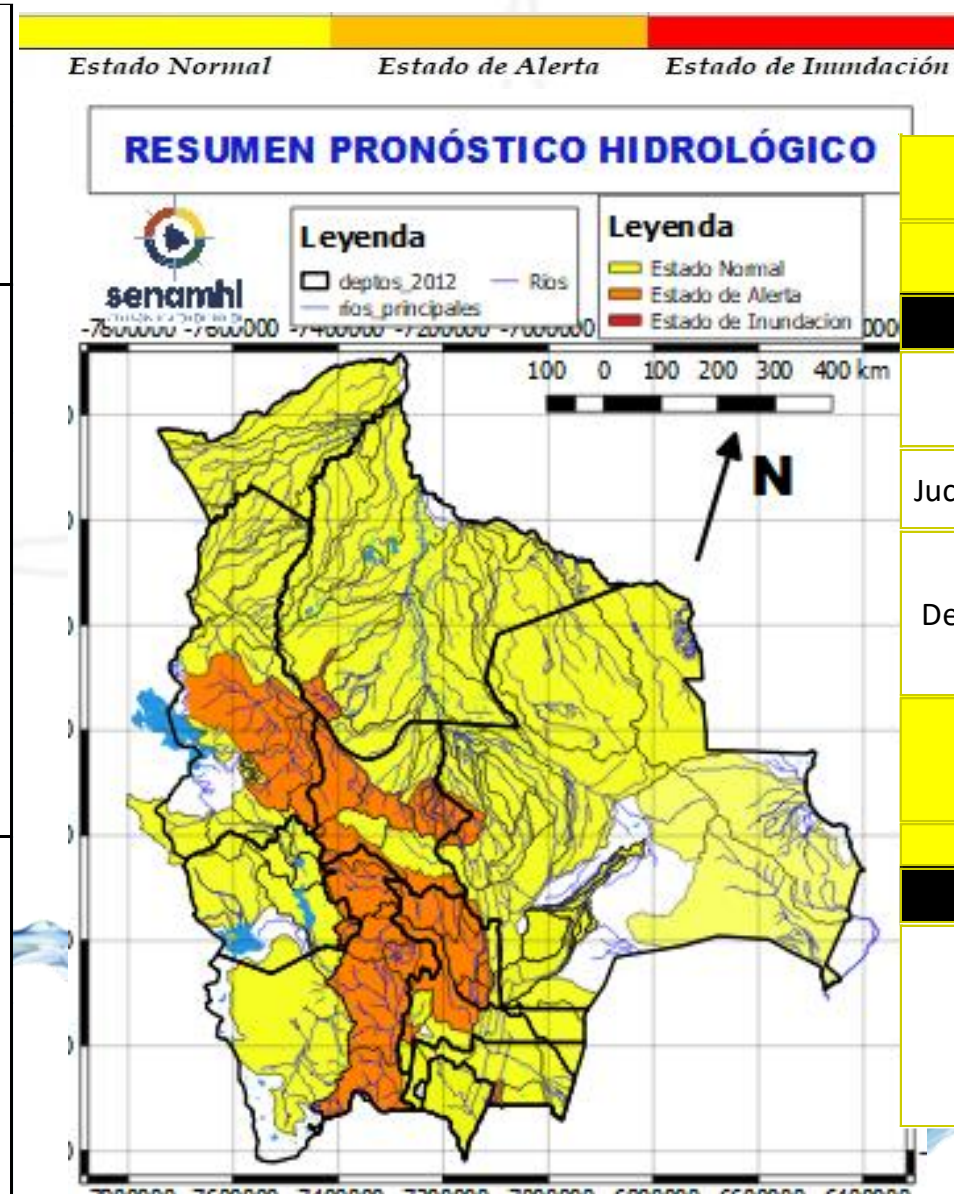


08 al 11, 12 al 14 y 15 al 17 OCTUBRE	
LA PAZ	
RIO	MUNICIPIO
Toromonas	Comunidades cercanas
Madre de Dios	Chivé
	Comunidades cercanas
Manuripi	Poblaciones cercanas
Enatahua	Poblaciones cercanas
08 al 11, 12 al 14 y 15 al 17 OCTUBRE	
LA PAZ	
RIO	MUNICIPIO
Tuichi	Pelechuco
	Parque Madidi
	Comunidades cercanas
Tequeje	Zona Alta
	Ixiamas
Hondo ó Erasama	Apolo
	y comunidades cercanas
Cuñada	Carretera Ixiamas-San
	y poblaciones cercanas

Ascensos

Ascensos

<b>08 al 10, 12 al 14 y 15 al 17 OCTUBRE</b>		<b>Ascensos repentinos de cuidado</b>
<b>LA PAZ</b>		
RIO	MUNICIPIO	
Suches	Escoma	
	Ulla Ulla	
	y comunidades cercanas	
<b>08 al 10, 12 al 14 y 15 al 17 OCTUBRE</b>		<b>Ascensos</b>
<b>LA PAZ</b>		
RIO	MUNICIPIO	
Lago Menor	Guaqui	
	San Andrés de Machaca	
	Santiago de Callapa	
	Calacoto y poblaciones cercanas	
Keka Jahuirá	Achacachi	
	Sorata y comunidades cercanas	
Catari	Viacha, Pucarani, Caquiaviri, Calacoto, Patacamaya, Sica Sica, Quime y comunidades	
	<b>08 al 10, 12 al 14 y 15 al 17 OCTUBRE</b>	
<b>LA PAZ</b>		<b>Ascensos leves</b>
RIO	MUNICIPIO	
Desaguadero	San Andrés de Machaca y comunidades cercanas	
	Jacha Jahuirá	
Khala Jahuirá	poblados cercanos	
Mauri	poblados cercanos	
Kheto	Sica sica, y poblaciones cercanas	

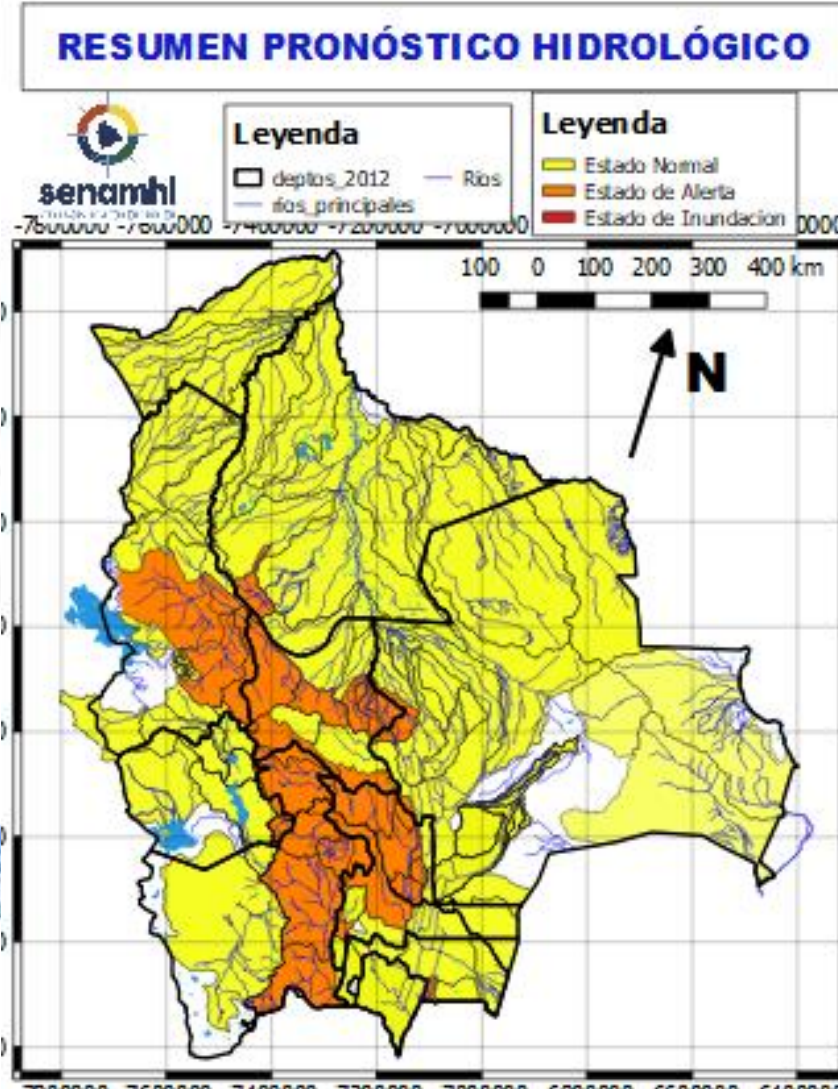


<b>08 al 10 y 13 al 15 OCTUBRE</b>		<b>Ascensos leves</b>
<b>ORURO</b>		
RIO	MUNICIPIO	
Aroma	Toledo y comunidades cercanas	
	Juchus Jahuirá	
Desaguadero	Santiago de Callapa Puente Carasila y comunidades cercanas	
	<b>08 al 10 y 13 al 15 OCTUBRE</b>	
<b>ORURO</b>		<b>Ascensos leves</b>
RIO	MUNICIPIO	
Lauca	Turco	
	Escara	
	Carangas	
	Centro Berlín	
	y comunidades cercanas	





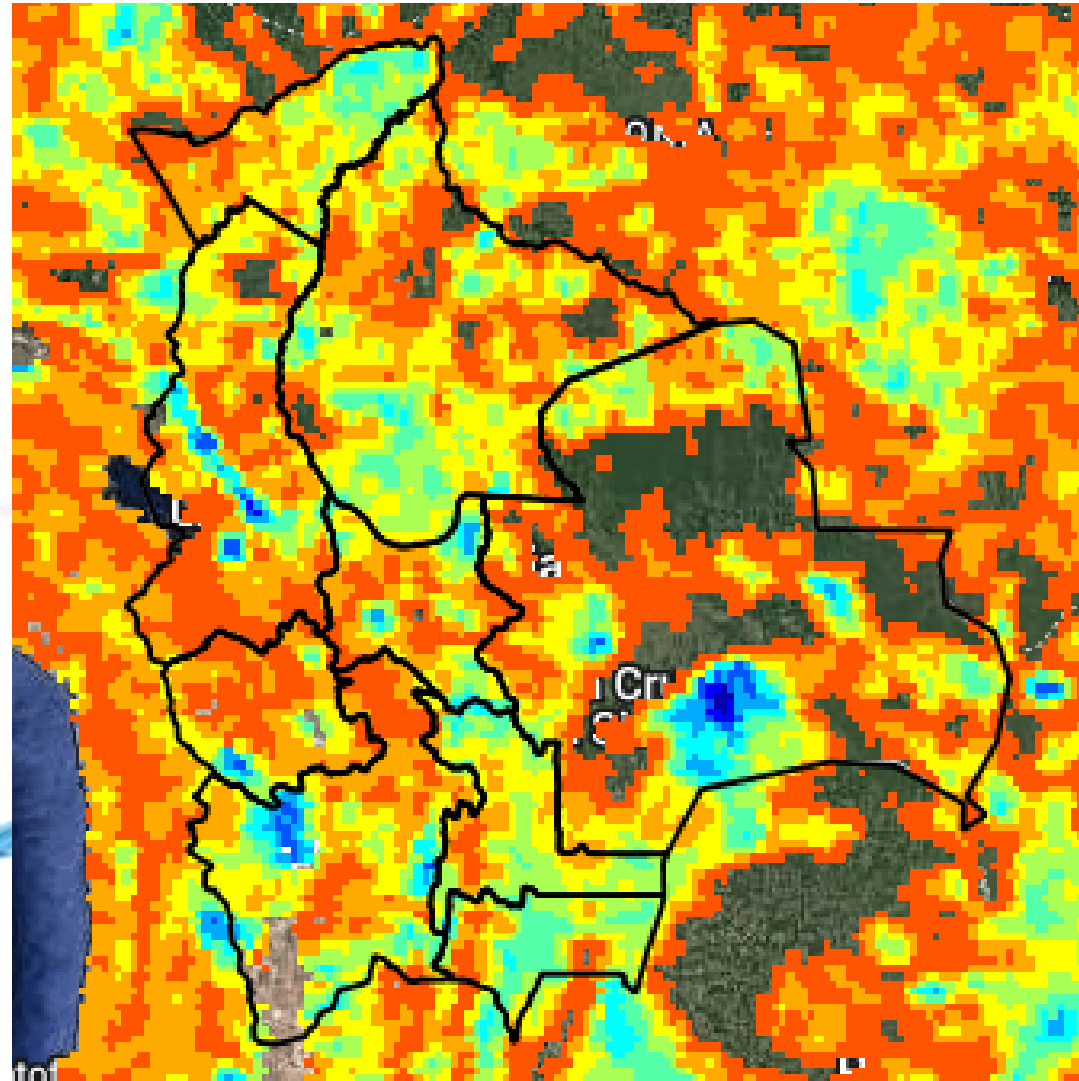
08 al 11, 11 al 13 OCTUBRE		Ascensos muy leves	
PANDO			
RIO	MUNICIPIO		
Acre	Cobija		
	Y comunidades cercanas		
08 al 11, 11 al 13 OCTUBRE		Ascensos muy leves	
Tahuamanu	Porvenir		
	Filadelfia		
	y poblaciones cercanas		
Madre de Dios	El Sena		
	y comunidades cercanas		
Manuripi	Y comunidades cercanas		
Orthon	Filadelfia		
	Comunidades cercanas		



08 al 11, 11 al 13 y 14 al 16 OCTUBRE		Ascensos muy leves
PANDO		
RIO	MUNICIPIO	
Beni	Peña Amarilla	
	Fortaleza	
	Blanca Flor	
	Gonzalo Moreno	
	Riberalta	
	Cachuela Esperanza Y poblaciones cercanas	

# HUMEDAD ACTUAL EN EL SUELO

Descarga correspondiente al 04-10-2024



$x < 0.001$	0
$0.001 \leq x < 10.00.1$	
$10.0 \leq x < 20.0$	0.2
$20.0 \leq x < 30.0$	0.3
$30.0 \leq x < 40.0$	0.4
$40.0 \leq x < 50.0$	0.5
$50.0 \leq x < 60.0$	0.6
$60.0 \leq x < 70.0$	0.7
$70.0 \leq x < 80.0$	0.8
$80.0 \leq x < 90.0$	0.9
$90.0 \leq x < 110.01$	

